

USER GUIDE

Medit Margin Lines



Table of Contents

Medit Apps > Medit Margin Lines

3	نظرة عامة ومعلومات عامة
3	نظرة عامة
3	الاستخدام المقصود وإخلاء المسؤولية
3	متطلبات النظام
4	دليل التثبيت
6	إدارة البيانات
6	تحضير البيانات
6	التحكم في البيانات ثلاثية الأبعاد
7	حفظ خطوط الإنهاء
10	واجهة المستخدم
10	شريط العنوان
11	شجرة البيانات
11	أزرار التحكم في الحركة
11	نموذج الأسنان
12	شريط الأدوات الجانبي
12	أدوات خط الإنهاء
14	كيفية رسم خطوط الإنهاء
14	الإنشاء التلقائي
16	الإنشاء اليدوي
19	التعديل

نظرة عامة ومعلومات عامة

نظرة عامة

تطبيق Medit Margin Lines هو تطبيق مصمم لمساعدة المستخدمين على إنشاء خطوط إنهاء بسرعة على البيانات التي تمت معالجتها بالفعل من Medit Scan for Clinics. مع هذا التطبيق، لم يعد المستخدمون بحاجة إلى العودة إلى برنامج الحصول على المسح الضوئي لمجرد العمل على خطوط الإنهاء.

يوفر التطبيق جميع الأدوات اللازمة لإنشاء خطوط الإنهاء يدويًا وتلقائيًا وتعديل الخطوط الموجودة. وبمجرد حفظها في حالة Medit Link، يمكن استخدامها في أي برنامج من برامج Medit أو تصديرها إلى CAD أخرى مع بيانات المسح الضوئي.

ملحوظة

يدعم Medit Margin Lines فقط البيانات التي تم التقاطها في مرحلتها الفك العلوي والفك السفلي ومعالجتها في Medit Scan for Clinics.

الاستخدام المقصود وإخلاء المسؤولية

لم يتم تطوير Medit Margin Lines للاستخدام الطبي أو السريري. على هذا النحو، لا يمكن استخدامه للأغراض التالية:

- تشخيص الأمراض/الإصابات/الاضطرابات أو علاجها أو التخفيف من حدتها أو الوقاية منها.
- فحص، استبدال، أو تحويل هيكل أو وظيفة.

الغرض الوحيد من هذا البرنامج هو المساعدة في إدارة البيانات ثلاثية الأبعاد المتاحة. لا تتحمل Medit أي مسؤولية أو التزام عن أي استخدام غير سليم للبرنامج أو سوء فهم للمعلومات والإرشادات الواردة في البرنامج.

متطلبات النظام

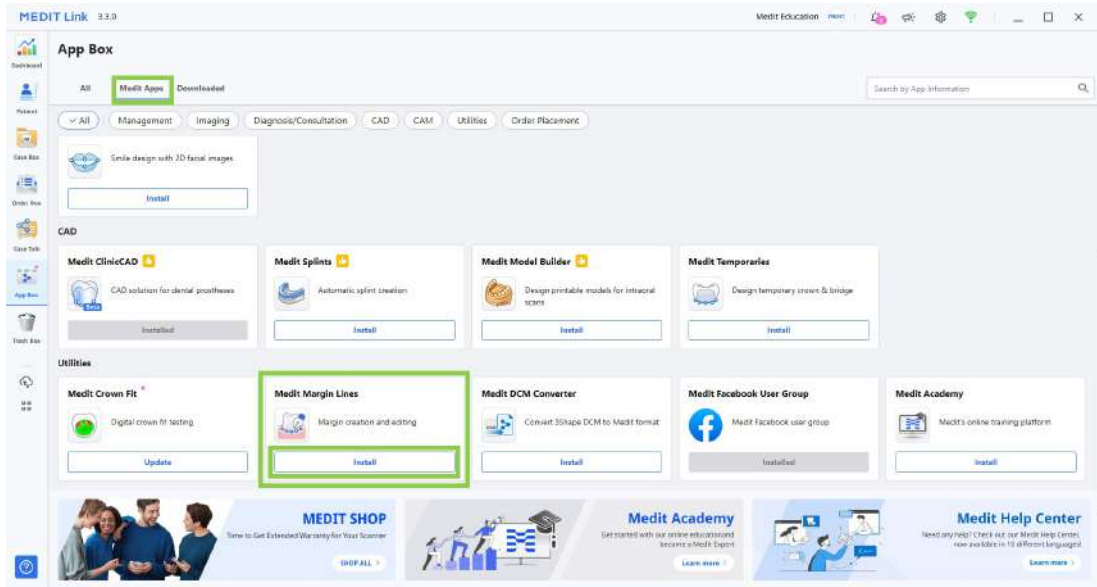
Windows

Intel Core i5 2.6 GHz أو أعلى	CPU
16 GB أو أعلى	RAM
NVIDIA GeForce GTX 1060 (2 GB) أو أعلى	الرسومات
Windows 10 64-bit, Windows 11 64-bit	OS

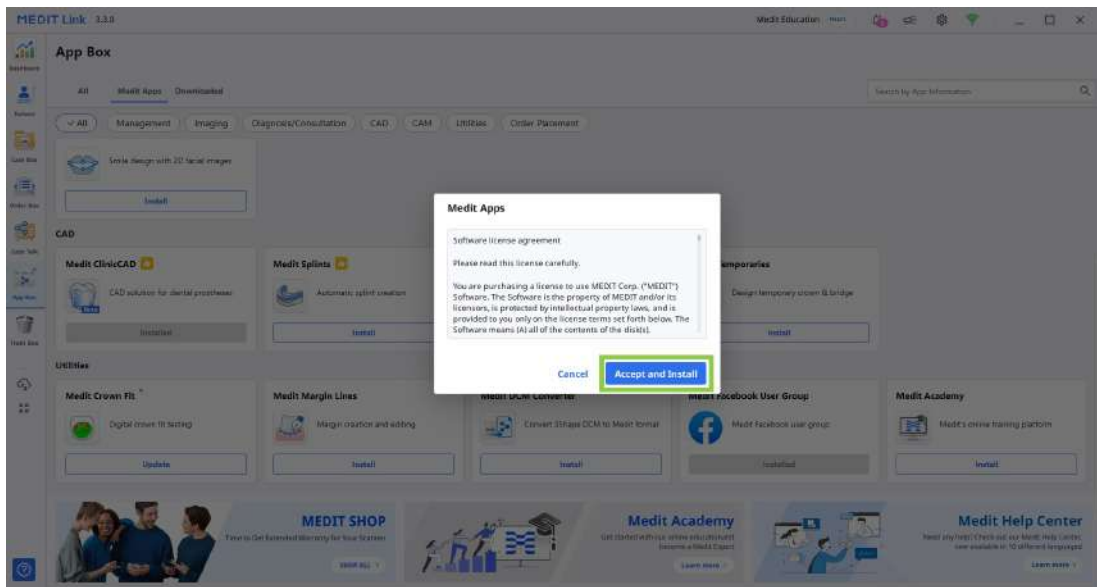
	core-8 أو أعلى	CPU
	GB 16 أو أعلى	RAM
	M1/M2 أو أعلى	الرقاقة
	Monterey 12	OS

دليل التثبيت

1. قم بتسجيل الدخول إلى حسابك على Medit Link وانتقل إلى App Box في القائمة اليمنى.
2. في تبويب Medit Apps، ابحث عن تطبيق Medit Margin Lines وانقر على "تثبيت".



3. اقرأ اتفاقية ترخيص البرنامج وقم بتأكيد تثبيت التطبيق بالنقر على "قبول وتثبيت".



4. سيتم تنزيل التطبيق وتثبيته تلقائياً. قد يستغرق الأمر عدة دقائق لإنهاء العملية.

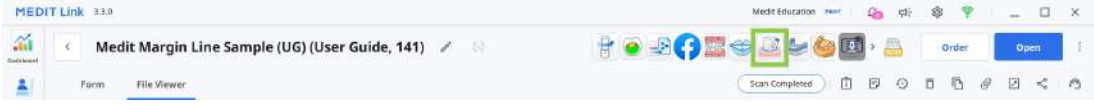
تحذير ⚠️

لا تقم بإيقاف تشغيل الكمبيوتر أو إغلاق Medit Link أثناء عملية التثبيت.

5. بمجرد تثبيت التطبيق، يمكنك تشغيله من أي حالة في Medit Link بالنقر على أيقونة التطبيق في الزاوية العلوية اليمنى من نافذة تفاصيل الحالة.

ملحوظة 📌

لا يمكنك إضافة أو تغيير خطوط الإنهاء للحالات التي تم طلبها بالفعل (الحالات التي لها معرف طلب). لاستخدام هذه الحالة في التطبيق، استنسخها.



إدارة البيانات

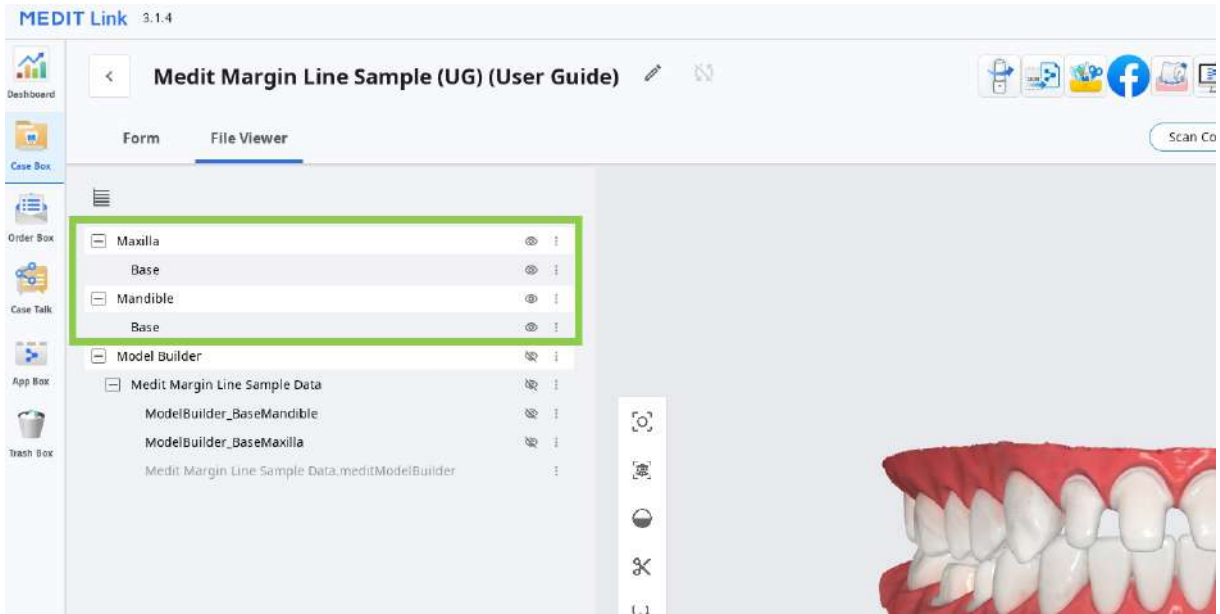
تحضير البيانات

تدعم Medit Margin Lines فقط البيانات التي تمت معالجتها في Medit Scan for Clinics.

تأكد من أنه تم الحصول على بيانات المسح الضوئي في مرحلتي مسح الفك العلوي أو الفك السفلي من Medit Scan for Clinics. سيتم تسمية البيانات من هذه المراحل بـ "القاعدة" في عارض الملفات.

ملحوظة

لا يدعم التطبيق العمل مع بيانات ما قبل العملية أو بيانات مرفقة.















التحكم في البيانات ثلاثية الأبعاد

يمكن للمستخدمين التحكم في البيانات ثلاثية الأبعاد باستخدام الفأرة وحدها أو كل من الفأرة ولوحة المفاتيح.

التحكم في البيانات ثلاثية الأبعاد باستخدام الفأرة

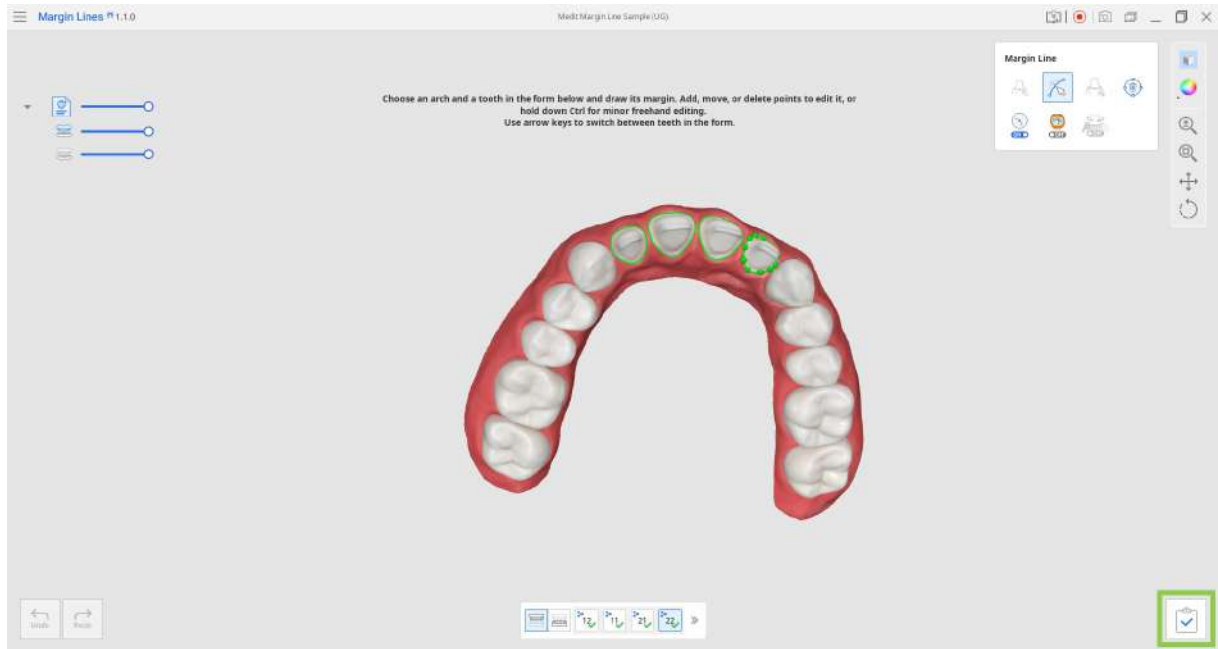
	مرر عجلة الفأرة.	تكبير/ تصغير
	انقر نقرًا مزدوجًا على البيانات.	التكبير مع التركيز
	انقر نقرًا مزدوجًا على الخلفية.	التكبير مع الملاءمة
	انقر بزر الفأرة الأيمن واسحب.	تدوير
	اضغط مع الاستمرار على كلا الزرين (أو العجلة) واسحب.	تحريك كامل

التحكم في البيانات ثلاثية الأبعاد باستخدام الفأرة ولوحة المفاتيح

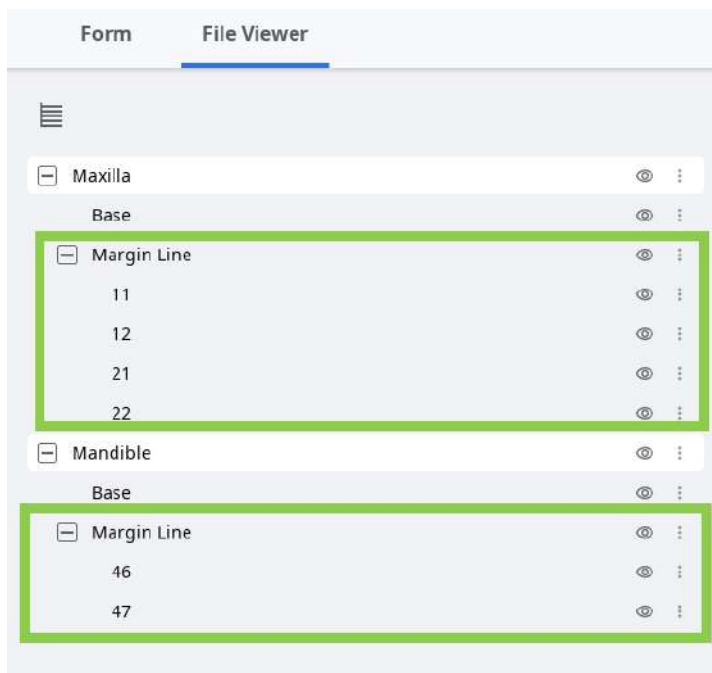
macOS	Windows	
 + 	 + 	تكبير/تصغير
 + 	 + 	تدوير
 + 	 + 	تحريك كامل

حفظ خطوط الإنهاء

عند الانتهاء من رسم خطوط الإنهاء أو تعديلها، احفظها في حالة Medit Link بالنقر على "أكمل".



ستتم إضافة خطوط الإنهاء لكل فك إلى قائمة البيانات في تبويب عارض الملفات.



ملحوظة

إذا قمت بإغلاق البرنامج باستخدام "خروج"، سيتم سؤالك عما إذا كنت تريد حفظ العمل الجاري أم لا.

Exit Options

Exit Program After Saving

Save all current progress and terminate the program.

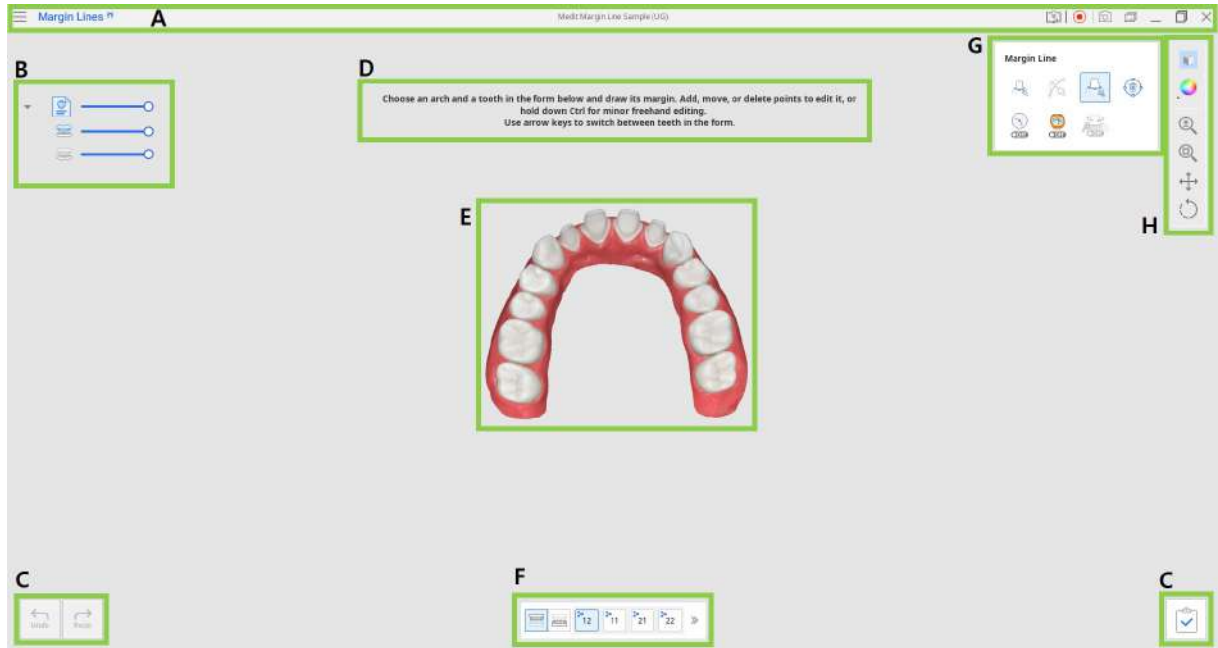
Exit Program Without Saving

Terminate the program without saving any of the current progress.

Cancel

واجهة المستخدم

لمحة سريعة عن واجهة المستخدم



	شريط العنوان	A
	شجرة البيانات	B
	أزرار التحكم في الحركة	C
	الرسائل الإرشادية	D
	البيانات ثلاثية الأبعاد	E
	نموذج الأسنان	F
	أدوات خط الإنهاء	G
	شريط الأدوات الجانبي	H

شريط العنوان

شريط العنوان هو الشريط الموجود أعلى نافذة التطبيق الذي يحتوي على عناصر التحكم الأساسية على اليمين وقائمة البرنامج على اليسار. كما أنه يعرض اسم التطبيق.

قم بالوصول إلى الإعدادات المتاحة وموارد المساعدة (دليل المستخدم، صفحة التوجيهات، مركز المساعدة)، وتحقق من التفاصيل حول التطبيق.	القائمة	☰
اذهب إلى صفحة مركز مساعدة Medit المخصصة لهذا التطبيق.	مركز المساعدة	📄
قم ببدء وإيقاف تسجيل الفيديو للشاشة.	بدء/إيقاف تسجيل الفيديو	📹
النقط لقط شاشة. النقط التطبيق مع شريط العنوان أو بدونه باستخدام التحديد التلقائي، أو انقر واسحب لالتقاط المنطقة المطلوبة فقط.	لقطة شاشة	📸
قم بمعاينة لقطات الشاشة أو تصديرها أو حذفها. عند الانتهاء، سيتم حفظ جميع الصور الملتقطة في الحالة تلقائياً.	مدير لقطات الشاشة	📷
قم بتصغير نافذة التطبيق.	تصغير	⏪
قم بتكبير نافذة التطبيق أو استعادتها.	استعادة	📏
قم بإغلاق التطبيق.	خروج	✕

شجرة البيانات

توجد شجرة البيانات على الجانب الأيسر من الشاشة، حيث تعرض البيانات التي تستخدمها للمشروع الحالي في مجموعات. يمكنك التحكم في رؤية كل البيانات عن طريق النقر على أيقونها في الشجرة أو تغيير شفافيتهما عن طريق تحريك شريط التمرير الخاص بها.



مجموعة المسح الضوئي للبيانات

- الفك العلوي
- الفك السفلي

أزرار التحكم في الحركة

هناك ثلاثة أزرار للتحكم في الحركة موجودة في كلا الزاويتين السفليتين من نافذة التطبيق.

قم بالتراجع عن الإجراء السابق.	التراجع	↶
قم بإعادة الإجراء السابق.	الإعادة	↷
قم بإنهاء العمل على خطوط الإنهاء واحفظ النتائج في Medit Link.	أكمل	☑

نموذج الأسنان

يعرض نموذج الأسنان في أسفل الشاشة معلومات الحالة التي تم إدخالها في Medit Link.

انقر على أيقونات الفك العلوي أو الفك السفلي لعرض قائمة الأسنان المطابقة والعمل على خطوط إنهاء تلك الأسنان. يعني شعار Medit Link أن السن تم تسجيله كسن مستهدف في نموذج Medit Link. للعمل على السن التالي، انقر على رقمه في النموذج أو استخدم مفاتيح السهام.



استخدم رمز التوسيع/التصغير لرؤية القائمة الكاملة لأسنان القوس المحدد.










شريط الأدوات الجانبي

يوفر شريط الأدوات الجانبي أدوات لعرض البيانات والتحكم فيها. أدوات التحكم في البيانات مفيدة عند العمل باستخدام الفأرة فقط أو على كمبيوتر بشاشة تعمل باللمس.

وضع عرض البيانات	التغيير بين خيارات عرض البيانات المختلفة. (بالنسيج/بالنسيج مع حواف/أحادي اللون/أحادي اللون مع حواف)	
إعدادات الشبكة	إظهار الشبكة أو إخفاؤها ، و التحكم في موضعها بالنسبة إلى النموذج (تشغيل / إيقاف تشغيل تراكب الشبكة).	
تكبير/تصغير	التكبير والتصغير عن طريق النقر والسحب.	
التكبير مع الملاءمة	التكبير لملاءمة البيانات على الشاشة.	
تحريك كامل	نقل البيانات عن طريق النقر والسحب.	
تدوير	تدوير البيانات عن طريق النقر والسحب.	

أدوات خط الإنهاء

توفر مجموعة الأدوات هذه أدوات لإنشاء خطوط إنهاء وتعديلها تلقائياً ويدوياً. كما أنه يتضمن أدوات إضافية لتعزيز عملية إنشاء خطوط الإنهاء.

قم بإنشاء خط إنهاء يدويًا بناءً على النقاط المحددة.	الإنشاء اليدوي	
قم بإضافة نقاط التحكم أو تحريكها أو حذفها لتعديل خط الإنهاء. اضغط باستمرار على المفتاح Ctrl لتعديل الخط يدويًا.	تعديل	
قم بإنشاء خط إنهاء مغلق تلقائيًا بناءً على النقطة المحددة.	إنشاء تلقائي	
حذف خط الإنهاء.	حذف	
قم بإظهار عرض المقطع للمنطقة التي توجد بها الفأرة.	عرض المقطع	
قم بعرض انحناء البيانات من خلال خريطة الألوان.	وضع عرض الانحناءات	
قم بالتشغيل لتدوير البيانات تلقائيًا وفقًا لاتجاه العرض. ملحوظة متاح فقط عند استخدام الإنشاء اليدوي.	تغيير العرض الديناميكي	

كيفية رسم خطوط الإنهاء

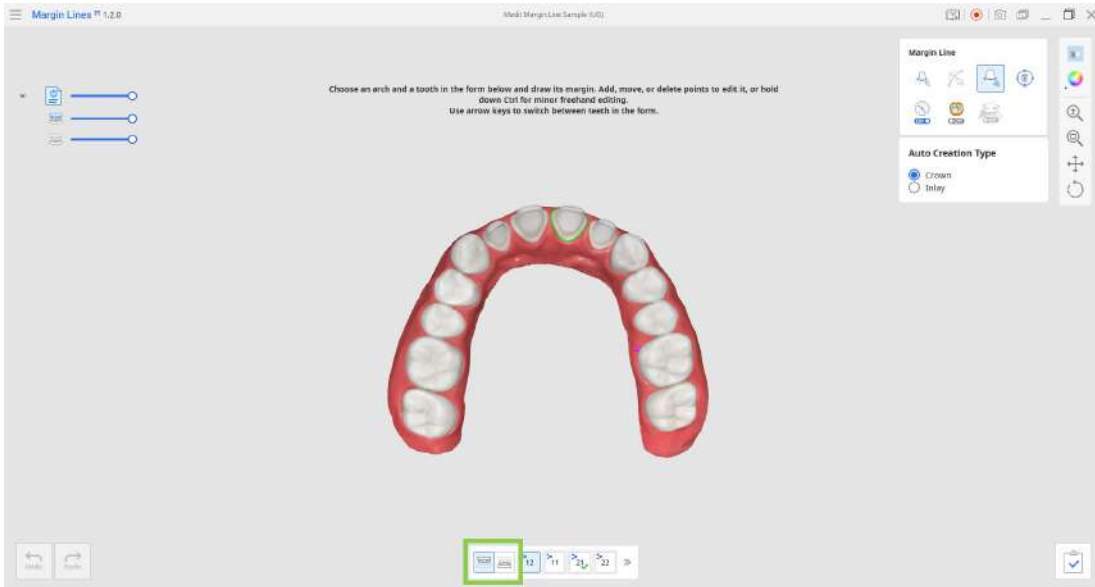
يمكنك استخدام Medit Margin Lines لإنشاء خطوط إنهاء جديدة تلقائيًا أو يدويًا وتعديل خطوط الإنهاء الموجودة. يمكن للتطبيق أيضًا إنشاء خط إنهاء للسن المُحضر المسجل في نموذج Medit Link تلقائيًا عند الدخول إلى التطبيق.

ملحوظة

لا يمكنك إضافة أو تغيير خطوط الإنهاء للحالات التي تم طلبها بالفعل (الحالات التي لها معرف طلب). لاستخدام هذه الحالة في التطبيق، استنسخها.

الإنشاء التلقائي

1. بعد فتح التطبيق، حدد القوس المستهدف في نموذج الأسنان أسفل البيانات.



2. اختر رقم السن الذي تريد رسم الهامش له. سيتم عرض الرقم المحدد باللون الأزرق.



ملحوظة

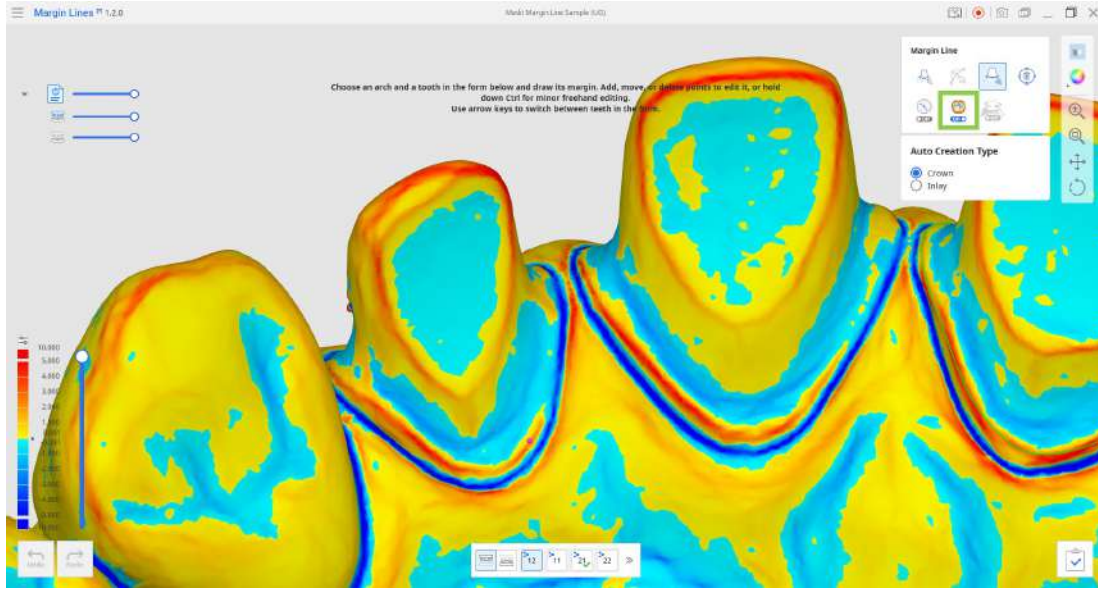
سيكون للأسنان المسجلة في النموذج شعار Medit Link. إذا كنت تريد رسم خطوط إنهاء للأسنان غير المسجلة في النموذج، قم بتوسيع قائمة الأسنان. سيتم حفظ جميع خطوط الإنهاء التي تم إنشاؤها في الحالة بعد النقر على "أكمل".



3. حدد "إنشاء تلقائي" من مجموعة الأدوات على اليمين واختر نوع خط الإنهاء الذي تريد إنشائه - حشوة مصبوبة ضمنية أو تاج. بعد ذلك، قم بتكبير السن المستهدف، وأنشئ خط إنهاء كامل بنقرة واحدة.



4. يمكنك أيضًا تشغيل "وضع عرض الانحناءات" لمساعدتك في تحليل البيانات المحضرة ورسم خط إنهاء أكثر دقة.



5. إذا كنت تريد العمل على السن الآخر، فحدده في النموذج في الأسفل أو استخدم مفاتيح السهام.

6. إذا كنت جاهزاً لحفظ خطوط الإنهاء التي تم إنشاؤها، انقر على "أكمل".

الإنشاء اليدوي

1. بعد فتح التطبيق، حدد القوس المستهدف في نموذج الأسنان أسفل البيانات.



2. اختر رقم السن الذي تريد رسم الهامش له. سيتم عرض الرقم المحدد باللون الأزرق.



ملحوظة

سيكون للأسنان المسجلة في النموذج شعار Medit Link. إذا كنت تريد رسم خطوط إنهاء للأسنان غير المسجلة في النموذج، قم بتوسيع قائمة الأسنان. سيتم حفظ جميع خطوط الإنهاء التي تم إنشاؤها في الحالة بعد النقر على "أكمل".

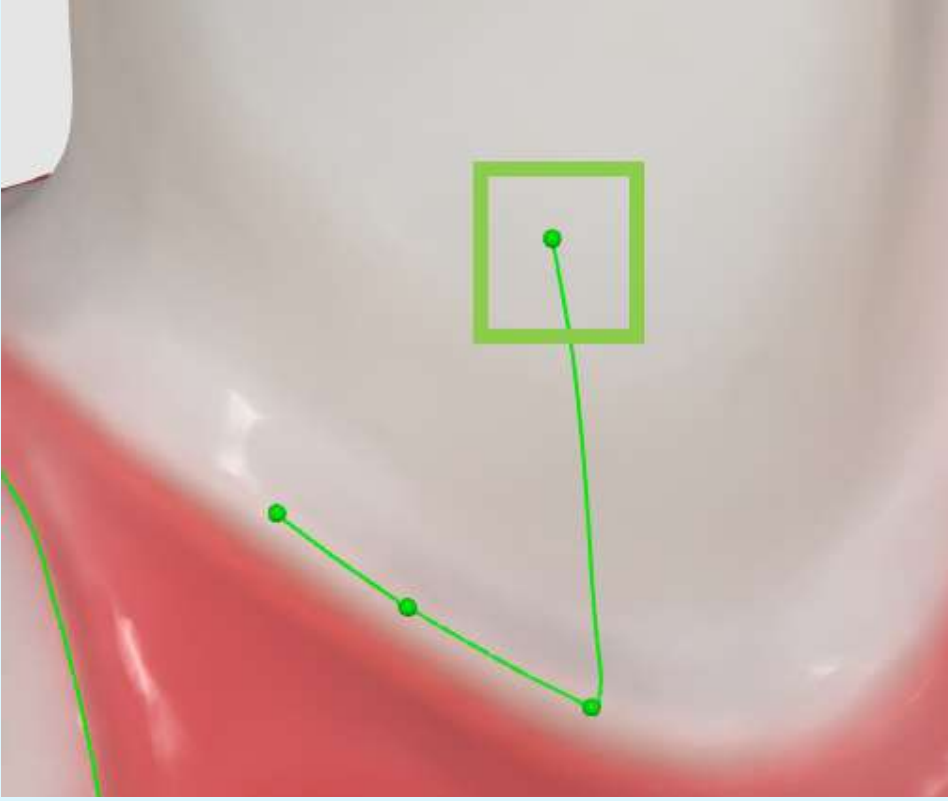


3. اختر "إنشاء يدوي" من مجموعة الأدوات على اليمين، وقم بتكبير السن المستهدف، وابدأ برسم خط الإنهاء بإضافة نقاط تحكم.



نصيحة 🔍

إذا قمت بإضافة نقطة تحكم في مكان خاطئ عن طريق الخطأ، استخدم Ctrl+Z/Cmd+Z لحذف آخر نقطة تحكم تمت إضافتها.



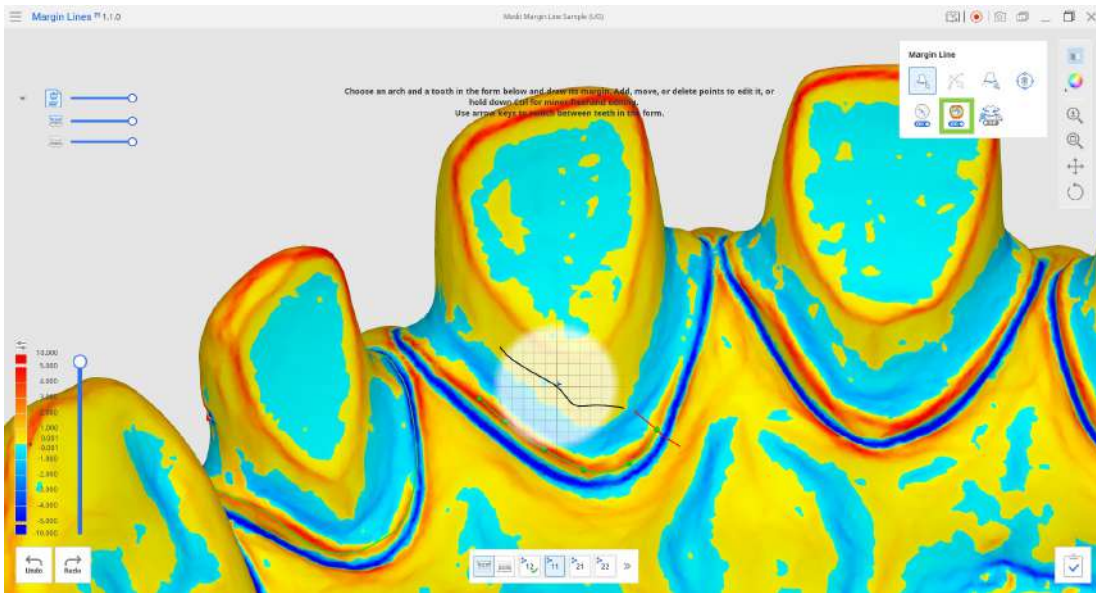
نصيحة 🔍

قم بتشغيل "تغيير العرض الديناميكي"، وستُدوّر البيانات تلقائيًا باتجاه وجهة نظرك أثناء إضافة نقاط التحكم.

4. عندما يكون "عرض المقطع" قيد التشغيل، يمكنك ضبط نقطة التحكم على طول خط المقطع بنقرة طويلة وسحب.



5. يمكنك أيضًا تشغيل "وضع عرض الانحناءات" لمساعدتك في تحليل البيانات المحضرة وإنشاء خط إنهاء أكثر دقة.



6. إذا كنت تريد العمل على السن الآخر، فحدده في النموذج في الأسفل أو استخدم مفاتيح الأسهم.

7. إذا كنت ترغب في حفظ خطوط الإنهاء التي تم إنشاؤها، انقر على "أكمل".

التعديل

1. عند فتح التطبيق من حالة تحتوي على خطوط إنهاء أو النقر على رقم سن يحتوي عليها، يتم تفعيل أداة "تعديل" تلقائيًا.



2. استخدم نقاط التحكم على الخط لتعديله. انقر لإضافة نقطة جديدة، انقر واسحب لتحريك النقطة، وانقر بزر الفأرة الأيمن لحذف النقطة.

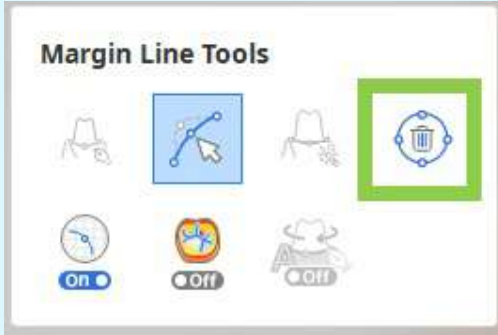


عندما تكون الأداة قيد التشغيل، يمكنك الضغط باستمرار على مفتاح Ctrl/Command وسحب الفأرة لإجراء تصحيحات يدوية طفيفة بسرعة.

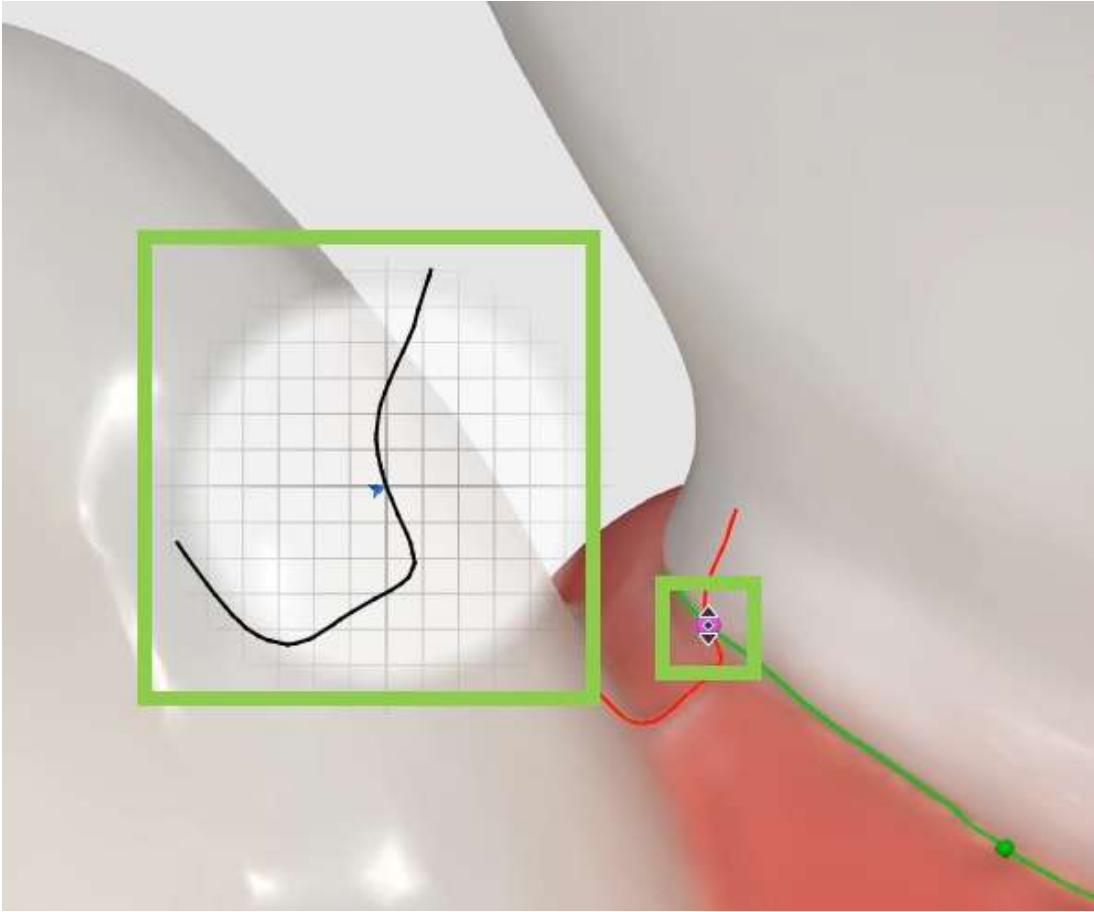


ملحوظة

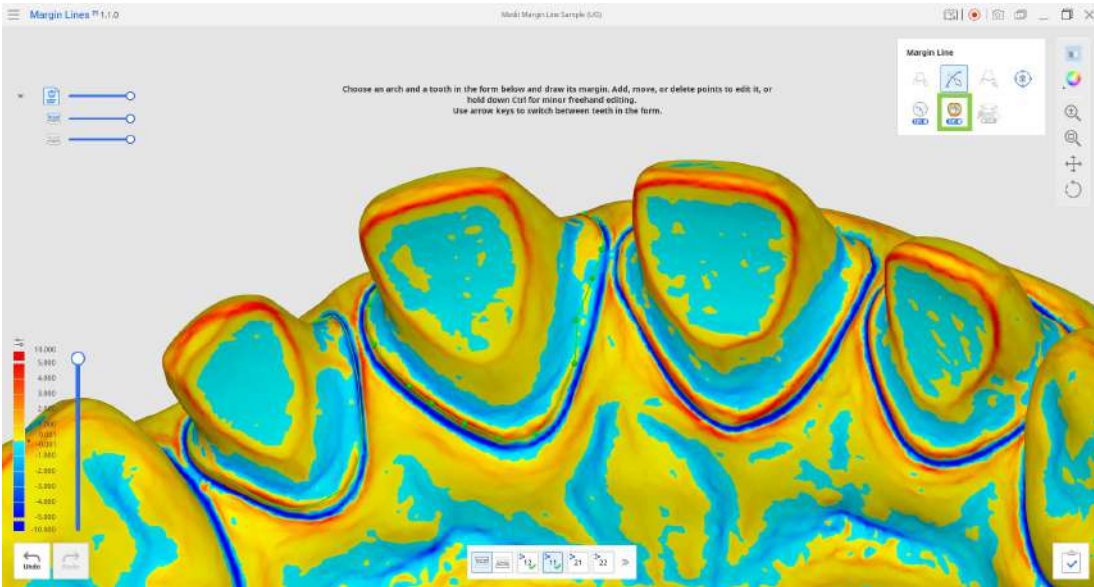
لحذف خط الإنهاء الموجود بالكامل والبدء من جديد، انقر على "حذف".



3. عندما يكون "عرض المقطع" قيد التشغيل، يمكنك ضبط نقطة التحكم على طول خط المقطع بنقرة طويلة وسحب.



4. يمكنك أيضًا تشغيل "وضع عرض الانحناءات" لمساعدتك في تحليل البيانات وإنشاء خط إنهاء أكثر دقة.



5. إذا كنت تريد العمل على السن الآخر، فحدده في النموذج في الأسفل أو استخدم مفاتيح السهام.

6. إذا كنت ترغب في حفظ خطوط الإنهاء المعدلة، انقر على "أكمل"، وستتم استبدال خطوط الإنهاء الموجودة في الحالة.